

29 Rue du Laos - 75015 Paris

Tél : 01 83 92 88 13

**1.875.000 €**

Honoraire à la charge du vendeur inclus.



[contact@madeinparis-immobilier.com](mailto:contact@madeinparis-immobilier.com)

[www.madeinparis-immobilier.com](http://www.madeinparis-immobilier.com)

**74,70 M<sup>2</sup>**

79,2 M<sup>2</sup> AU SOL

# VENTE PARIS 6ÈME

## PARIS 6ÈME – Théâtre de l'Odéon

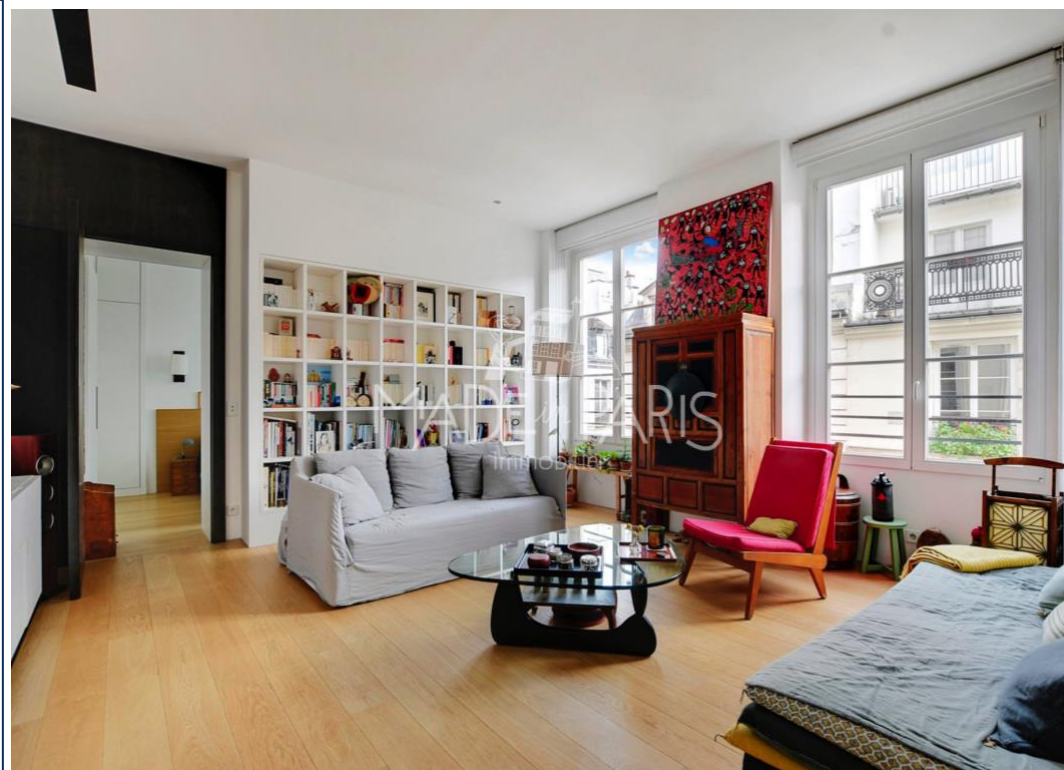
Superbe appartement en parfait état au cœur du quartier de l'Odéon, à proximité immédiate du théâtre, du marché Saint Germain et du jardin du Luxembourg.

Situé au 3<sup>e</sup> étage d'un immeuble de 1788, l'appartement dispose d'un plan optimisé et d'une luminosité servie par 5 grandes fenêtres sur la rue et une hauteur sous plafond de 3,1m. Doté de 4 pièces principales dont un séjour et une salle à manger avec cuisine cumulant près 45m<sup>2</sup>, il dispose d'une chambre parentale avec rangement, d'une petite chambre sur cour pouvant aussi servir de bureau, d'une entrée avec placard, d'une salle d'eau et de WC séparés.

L'appartement a fait l'objet d'une magnifique rénovation mêlant harmonieusement le prestige des éléments anciens et l'élégance de matériaux contemporains de haute qualité.

Une cave complète l'appartement.

Chauffage individuel par plancher rayonnant.



### INFORMATIONS FINANCIERES :

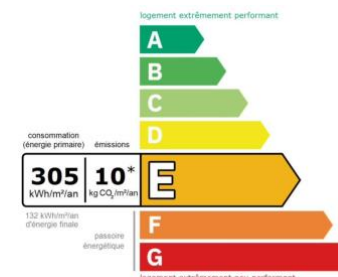
Bien en copropriété de 28 lots principaux

Taxe Foncière : 1.458€ (2023)

Charges courantes : 172€/mois

Chauffage : Indiv. – Electricité

Eau chaude : Indiv. – Electricité

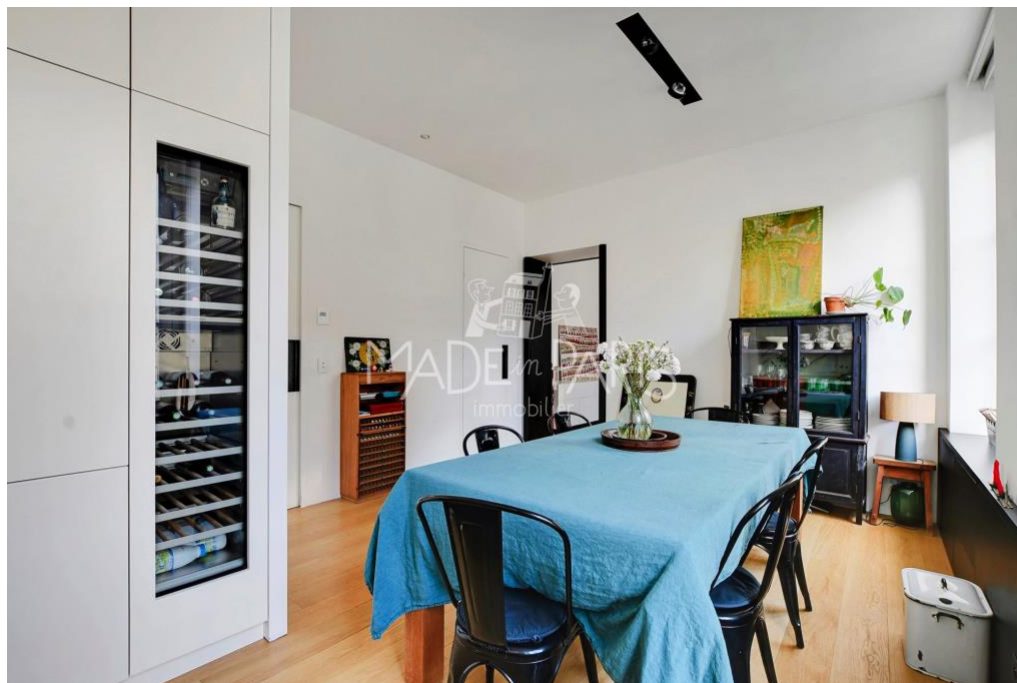


29 Rue du Laos - 75015 Paris

Tél : 01 83 92 88 13

[contact@madeinparis-immobilier.com](mailto:contact@madeinparis-immobilier.com)

[www.madeinparis-immobilier.com](http://www.madeinparis-immobilier.com)



29 Rue du Laos - 75015 Paris

Tél : 01 83 92 88 13

[contact@madeinparis-immobilier.com](mailto:contact@madeinparis-immobilier.com)

[www.madeinparis-immobilier.com](http://www.madeinparis-immobilier.com)

